



Groupe Carrières de Mouen



Roches & Dérivés

**FICHE TECHNIQUE PRODUIT**

Date d'émission 01/07/2022  
 Fin de validité 31/12/2022

Site de production **CARRIÈRES D'ETAVAux - GRANULATS ETAVAux** Granulat **Grave 0/31 Etavaux (CODE 306)**  
 Nature pétrographique **Grès feldspathique** Elaboration **Naturel - Secondaire**

**Partie normative**

Valeurs spécifiées sur lesquelles le fournisseur s'engage

Classe granulaire **0 31.5** Norme **NF EN 13285 - GNT2 Type A Gc**

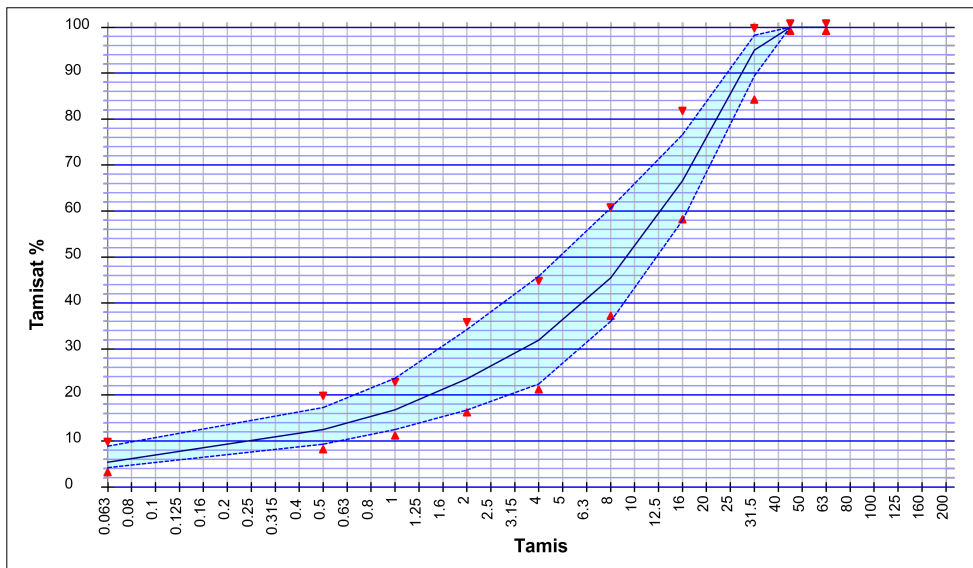
	0.063	0.5	1	2	4	8	D/2 16	D 31.5	1.4 D 45	2 D 63	LA	MDE	MB (g/Kg)
Vss + u	9	20	23	35	46	62	83	100	100	100	40	35	3
Vss	9	19	22	35	44	60	81	99	100	100	40	35	3
Vsi	4	9	12	17	22	38	59	85	100	100			
Vsi - u	4	8	11	17	20	36	57	83	99	100			
sf Max													

**Partie informative**

Résultat des essais de fabrication : du 03/11/2021 au 27/07/2022

Résultat des autres essais : du 19/06/2022 au 19/06/2022

	0.063	0.5	1	2	4	8	D/2 16	D 31.5	1.4 D 45	2 D 63	LA	MDE	MB (g/Kg)
Nbr. val	18	18	18	18	18	18	18	18	18	18	1	1	15
Maxi	8.9	17.3	23.6	34.2	45.8	60.7	76.6	98.2	100.0	100.0	22.0	18.0	3.5
XF + 1.25 sf	6.9	15.5	21.2	30.0	40.5	54.8	73.0	98.0	100.0	100.0	22.0	18.0	3.2
XF	5.4	12.5	16.8	23.5	31.9	45.5	66.6	95.0	100.0	100.0	22.0	18.0	2.6
XF - 1.25 sf	3.9	9.6	12.4	17.0	23.3	36.3	60.2	92.1	100.0	100.0	22.0	18.0	2.0
Mini	4.2	9.3	12.5	16.7	22.4	36.0	58.0	89.4	100.0	100.0	22.0	18.0	1.5
sf	1.19	2.36	3.51	5.21	6.87	7.40	5.13	2.36	0.00	0.00	0.00	0.00	0.51



**Essai(s) complémentaire(s)**

Sensibilité au gel dégel 19/06/2022 - GEL : Non Gélif  
 Teneur en eau Optimum Proctor Normal 19/06/2022 - Wopn : 5.1 %  
 Teneur en sulfates solubles dans l'acide 19/06/2022 - AS : 0.047 %  
 Masse Volumique Seche Compactage proctor 19/06/2022 : 2.18

Date : 09/08/2022

GOSSELIN Nicolas  
 Responsable Laboratoire